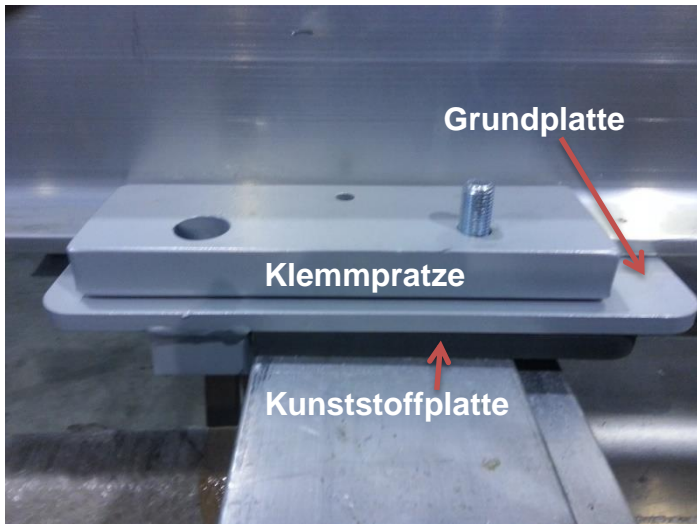


# Montageanleitung Ecco Widerstandsbelegung mit Kunststoffplatte EB-2300



1. Befestigung zerlegen und Grundplatte mit Kunststoffplatte auf den Fahrzeugrahmen legen.
2. Schemel auf die Grundplatte der Widerstandsbelegung legen, Schemel seitlich ausrichten und Klemmpratzen lose montieren.
3. Widerstandshalter mit Schrauben montieren. Seitliches Maß der Schemel zum Fahrzeugrahmen kontrollieren. Schrauben gleichmäßig nach Anzugsmoment befestigen.



**WICHTIG!!!**  
Alle Schrauben sind nach ca. zweiwöchigem Einsatz des Fahrzeuges zu kontrollieren und nachzuziehen

Pos.	Dateiname	Menge
1	EB-2019.asm	1
2	EB -2011.par	1
3	EB-2012.par	1
4*	Fahrzeugrahmenträgerdummy.par	1
5	M12X50VZDIN931 10.9.par	2
6	Zylinderstift 5x7 DIN6325.par	4
7	M12 VZ DIN985.par	2
8	M20 VZ DIN985.par	2
9	EB-2004.par	1
10	M20 X 110 DIN931.par	2
11	Zylinderstift 8x15 ISO2338.par	2
12	EB-2016.asm	1
13	Stempelfeder DIN17223 2.par	2
14	EB-2013.par	2
15	EB-2051 3mm.psm	1
16	B13 VZ DIN125.par	2
17	B21 VZ DIN125.par	2

