

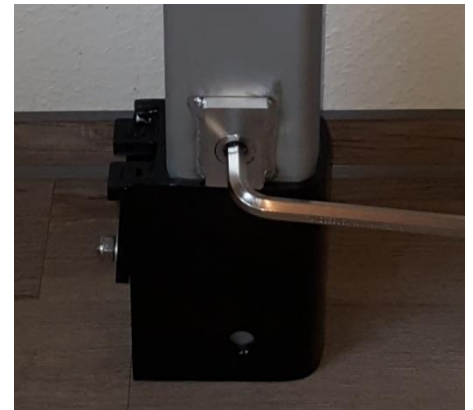
## Bedienungsanleitung

### Wichtige Hinweise zur Bedienung der ECCO Kombi A Aluminium Runge mit Automatikverschluss



Rungekeil für  
spielfreien Sitz

Beim Betätigen des Verschlusses darf nur ein Imbusschlüssel mit kurzem Hebelarm verwendet werden (Imbuss 14mm). Durch einen innenliegenden Exzenter mit Umlenkung wird ein Verschlussbolzen aus der Runge geschoben. Da dieser Bolzen Federbelastet ist wird fast keine Muskelkraft benötigt



Abstand Führung  
Oberkante Tasche  
(5-7mm)

Nach dem Einstecken der Runge in die Tasche, ist darauf zu achten das der Abstand zwischen der aufgeschweißten Führung und der Oberkante Tasche maximal 5-7mm beträgt.

Die Schraubeführung regelmäßig mit Haffett einsprühen!

Die Andruckrolle ist mit der Einstellschraube so einzustellen, dass die Runge annähernd spielfrei in der Tasche sitzt und das Einfache heraus Ziehen der Runge aus der Tasche gewährleistet ist.

**WICHTIG!** Es ist zu überprüfen dass die Runge verriegelt ist!



Verstellbügel mit  
Einstellschraube  
Andruckrolle