

Zurrwinde ZW100

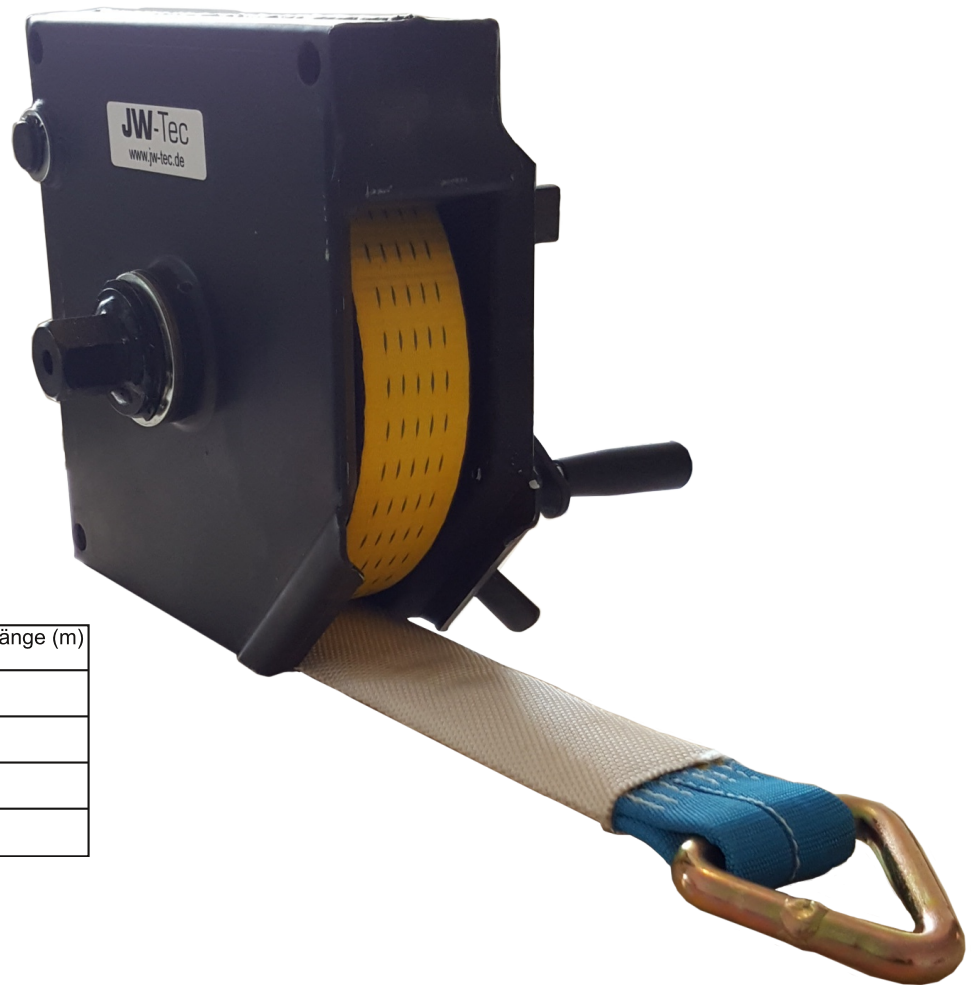


Zurrkraft LC im geraden
Zug 2.500 daN

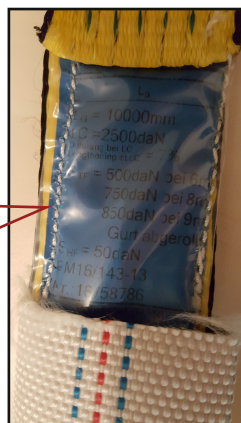
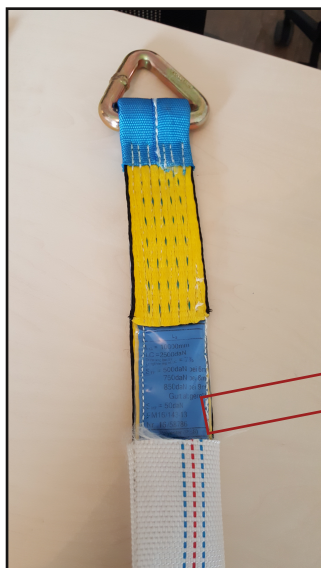
Bruchkraft BF im geraden
Zug 5.000 daN



- Zurrwinde zur Ladungssicherung entspricht EN12195
- robuste, geschweißte Ausführung schwarz beschichtet
- Aufrolltrommel für 10 m Zurrband
- Eigengewicht ca. 10 kg
- ab Lager lieferbar



| normale Spannkraft STF (daN) | bei abgerollter Gurtlänge (m) |
|------------------------------|-------------------------------|
| 500 daN | 6 m |
| 600 daN | 7 m |
| 750 daN | 8 m |
| 850 daN | 9 m |



- Zurrwinde mit verschleißbeständigem Gurtband und Dreieckring mit Scheuerschutz in der Schlaufe eingnäht
- Etiketten mit mechanischen Werten, vernäht mit einer Schutzhülle und zusätzlich aufgeschobenem Schutzschlauch

Zurrwinde als rechte und linke Ausführung lieferbar