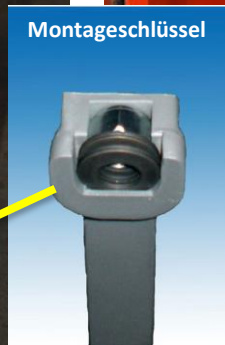
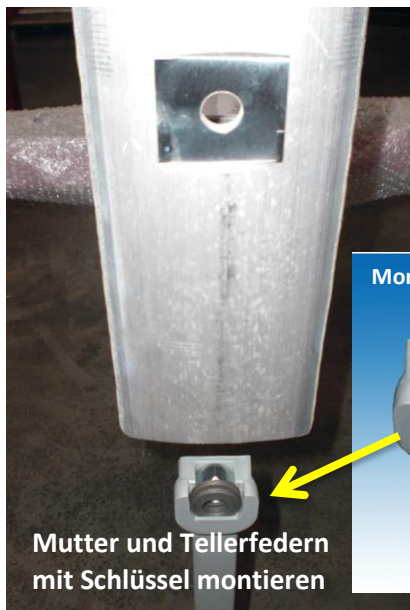


# Montageanleitung der Ecco Alu Runge mit Rungentasche für Alu- und Kombischemel

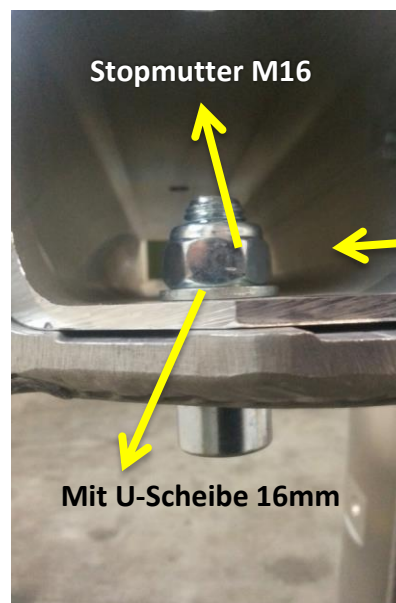
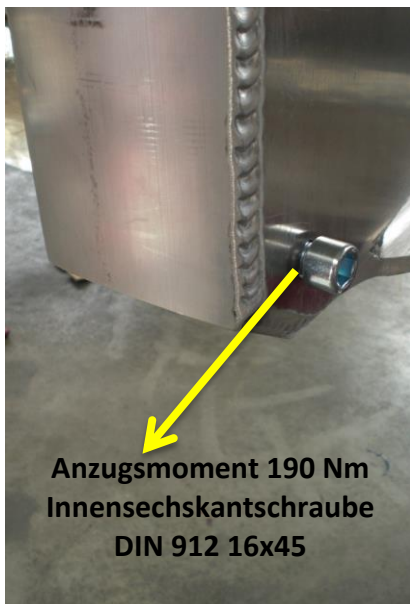
Ecco Alu Runge in die Rungentasche einsetzen, alle Schrauben wie beschrieben montieren und in der Reihenfolge anziehen.

1.



Anzugsmoment 90 Nm 4 Tellerfedern

2.



**WICHTIG !!!**  
Alle Schrauben sind nach ca. zweiwöchigem Einsatz des Fahrzeugs zu kontrollieren und nachzuziehen