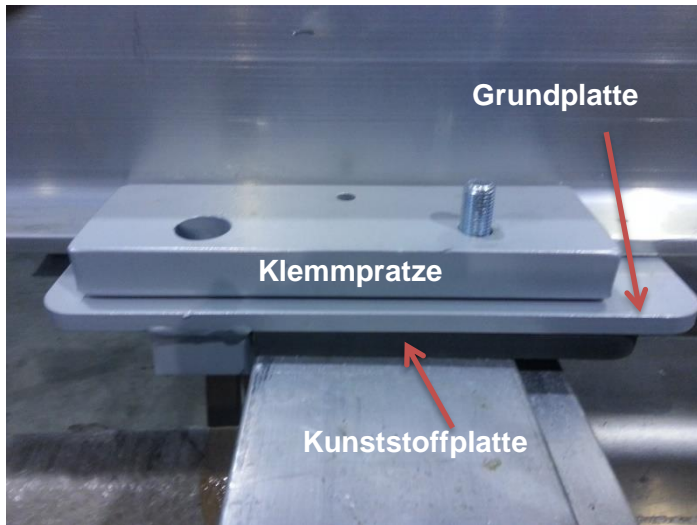
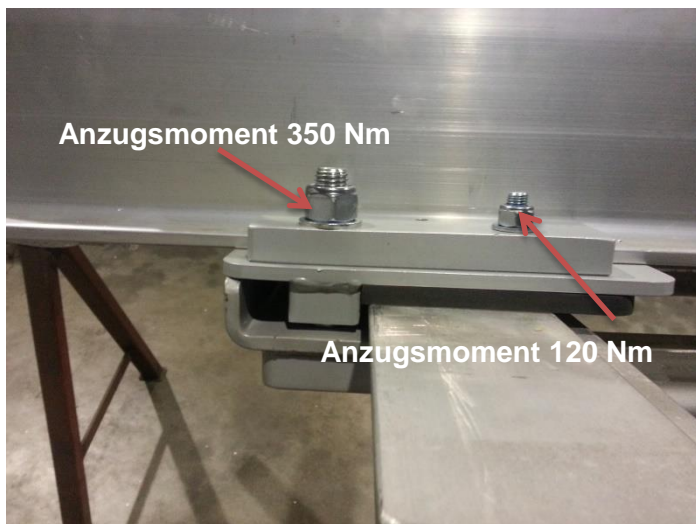


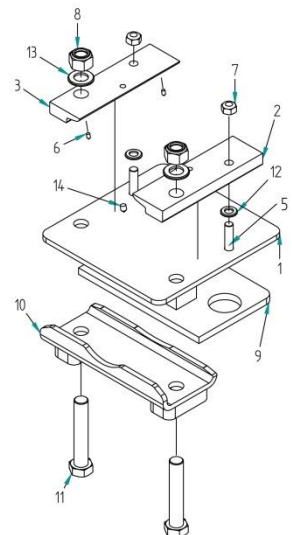
Montageanleitung Ecco Fixbefestigung 7/9 mit Kunststoffplatte EB-2200 und ohne Kunststoffplatte EB-2550



1. Befestigung zerlegen und Grundplatte (mit Kunststoffplatte) auf den Fahrzeugrahmen legen.
2. Schemel auf die Grundplatte der Fixbefestigung legen, Schemel seitlich ausrichten und Klemmpratzen lose montieren.
3. Klemmbügel mit schrauben montieren, seitliches Maß der Schemel zum Fahrzeugrahmen kontrollieren. Schrauben mit kleinem Schlagschrauber anziehen damit die Stahlspritzen der Klemmpratzen in den Aluminiumschemel drücken und anschließend nach Anzugsmomente befestigen.



WICHTIG!!!
Alle Schrauben sind nach ca. zweiwöchigem Einsatz des Fahrzeuges zu kontrollieren und nachzuziehen



Pos.	Dateiname	Menge
10	EB-2020.asm	1
9	EB-2004.par	1
8	M20 VZ DIN985.par	2
11	M20 X 110 DIN931.par	2
14	Zylinderstift 8x15 ISO2338.par	2
13	B21 VZ DIN125.par	2
12	B13 VZ DIN125.par	2
3	EB-2012.par	1
2	EB-2011.par	1
1	EB-2019.asm	1
4*	Fahrzeugrahmenträgerdummy.par	1
7	M12 VZ DIN985.par	2
6	Zylinderstift 5x7 DIN6325.par	4
5*	M12X50VZDIN931 10.9.par	2